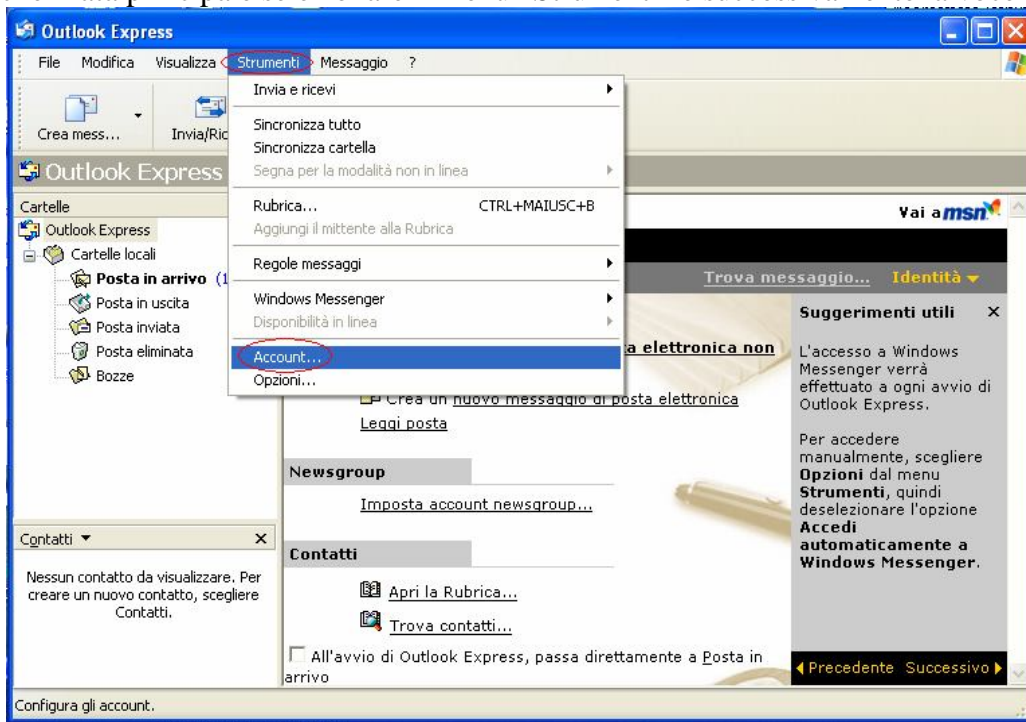


SMTP-AUTH

Guida alla configurazione di Outlook Express.

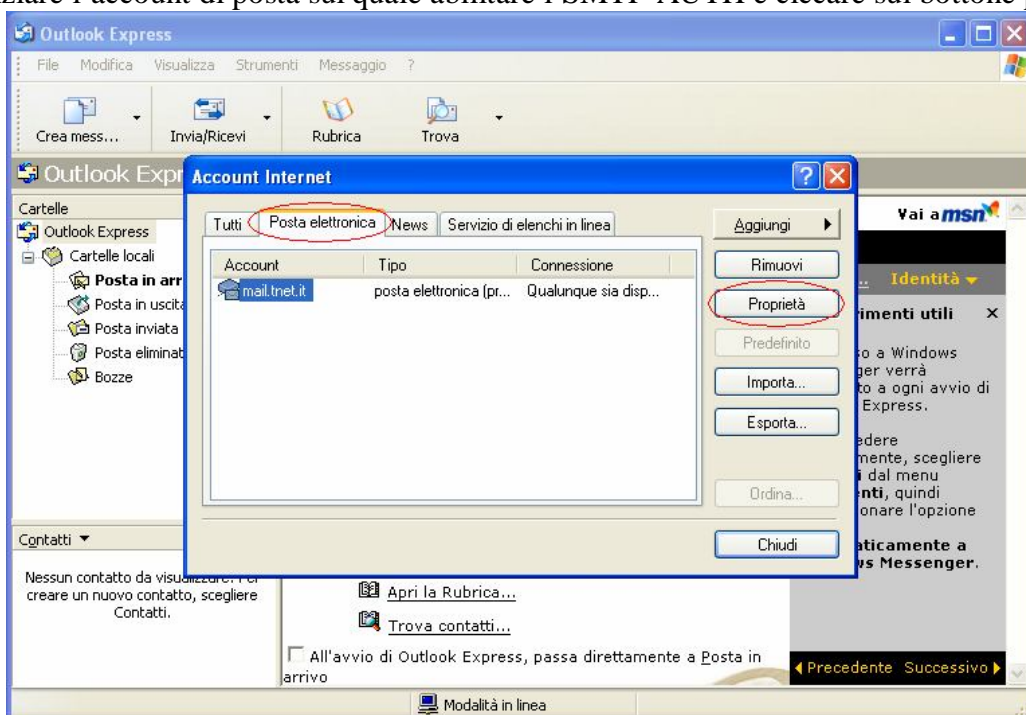
Per configurare outlook express per gestire l'autenticazione sul server di posta in uscita sono sufficienti poche semplici operazioni:

1. Dalla schermata principale selezionare il menù "Strumenti" e successivamente la voce "Account"

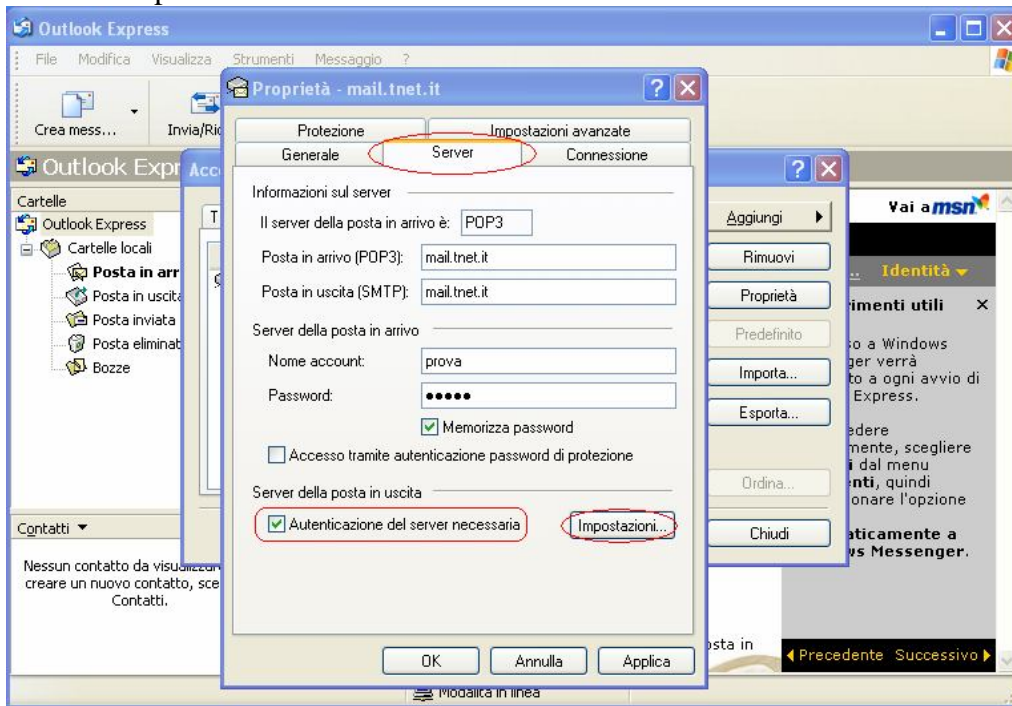


2. Nella finestra che si aprirà selezionare la scheda posta elettronica.

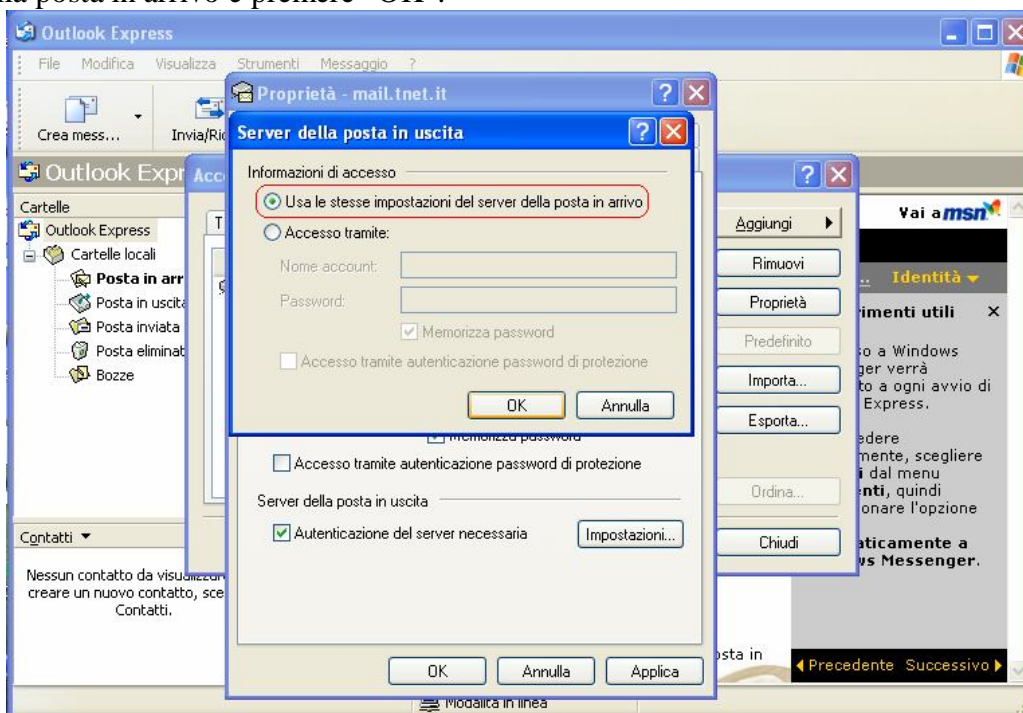
3. Evidenziare l'account di posta sul quale abilitare l'SMTP-AUTH e cliccare sul bottone proprietà.



4. Selezionare la scheda Server e spuntare l'opzione "Autenticazione del server necessaria", come mostrato nell'immagine seguente.
5. Cliccare il tasto "Impostazioni".



6. Verificare che nella finestra che appare sia selezionata l'opzione "Usa la stessa impostazione del server della posta in arrivo" e premere "OK".



Congratulazioni! Hai completato la configurazione del client per l'utilizzo dell'autenticazione SMTP.